

MEMBANGUN PARADIGMA PENELITIAN MENUJU PENINGKATAN INOVASI PERGURUAN TINGGI

Proses Penelitian



INOVASI



Masyarakat



Agik Suprayogi

LPPM IPB

Sosialisasi Penelitian Inovasi bagi dosen UNP, Padang 8 April 2019





DAFTAR ISI

A. MEMBANGUN KONSEP PENELITIAN BERBASIS INOVASI

- Definisi dan Ciri-Ciri Inovasi
- Paradigma Penelitian di Perguruan Tinggi
- Kapasitas Penelitian dan Output
- Konsep kebijakan Penelitian berbasis inovasi

B. KINERJA PENELITIAN MENUJU INOVASI

- Struktur Kelembagaan mendorong capaian inovasi

C. MANFAAT BASIS DATA PENELITIAN (Contoh IPB)

D. HASIL PROGRAM PENELITIAN (Contoh IPB)

A. MEMBANGUN KONSEP PENELITIAN BERBASIS INOVASI

DIFINISI INOVASI MENURUT PARA AHLI



UU No. 18 tahun 2002

- Kegiatan penelitian, pengembangan, dan/atau perekayasaan yang bertujuan mengembangkan penerapan praktis nilai dan konteks ilmu pengetahuan yang baru, atau cara baru untuk menerapkan ilmu pengetahuan dan teknologi yang telah ada ke dalam produk atau proses produksi.

Stephen Robbins (1994)

- Suatu ide, gagasan, praktek atau objek/benda yang disadari dan diterima sebagai suatu hal yang baru oleh seseorang atau kelompok untuk diadopsi.

CIRI-CIRI INOVASI

- Memiliki kekhasan / khusus artinya suatu inovasi memiliki ciri yang khas dalam arti ide, program, tatanan, sistem, termasuk kemungkinan hasil yang diharapkan.
- Memiliki ciri atau unsur kebaruan, dalam arti suatu inovasi harus memiliki karakteristik sebagai sebuah karya dan buah pemikiran yang memiliki kadar Orsinalitas dan kebaruan.
- Program inovasi dilaksanakan melalui program yang terencana, dalam arti bahwa suatu inovasi dilakukan melalui suatu proses yang yang tidak tergesa-gesa, namun keg-inovasi dipersiapkan secara matang dengan program yang jelas dan direncanakan terlebih dahulu.
- Inovasi yang digulirkan memiliki tujuan, program inovasi yang dilakukan harus memiliki arah yang ingin dicapai, termasuk arah dan strategi untuk mencapai tujuan tersebut.



PARADIGMA PENELITIAN DI PERGURUAN TINGGI

Institusi PT/Lembaga

(Pengembangan Kebijakan Program Hibah PPM)

Atmosfir Kehidupan
Akademik

Budaya PPM
Yang Tinggi Di PT

Dosen/Peneliti

(Peluang Hibah PPM)

Institusi PT/Lembaga

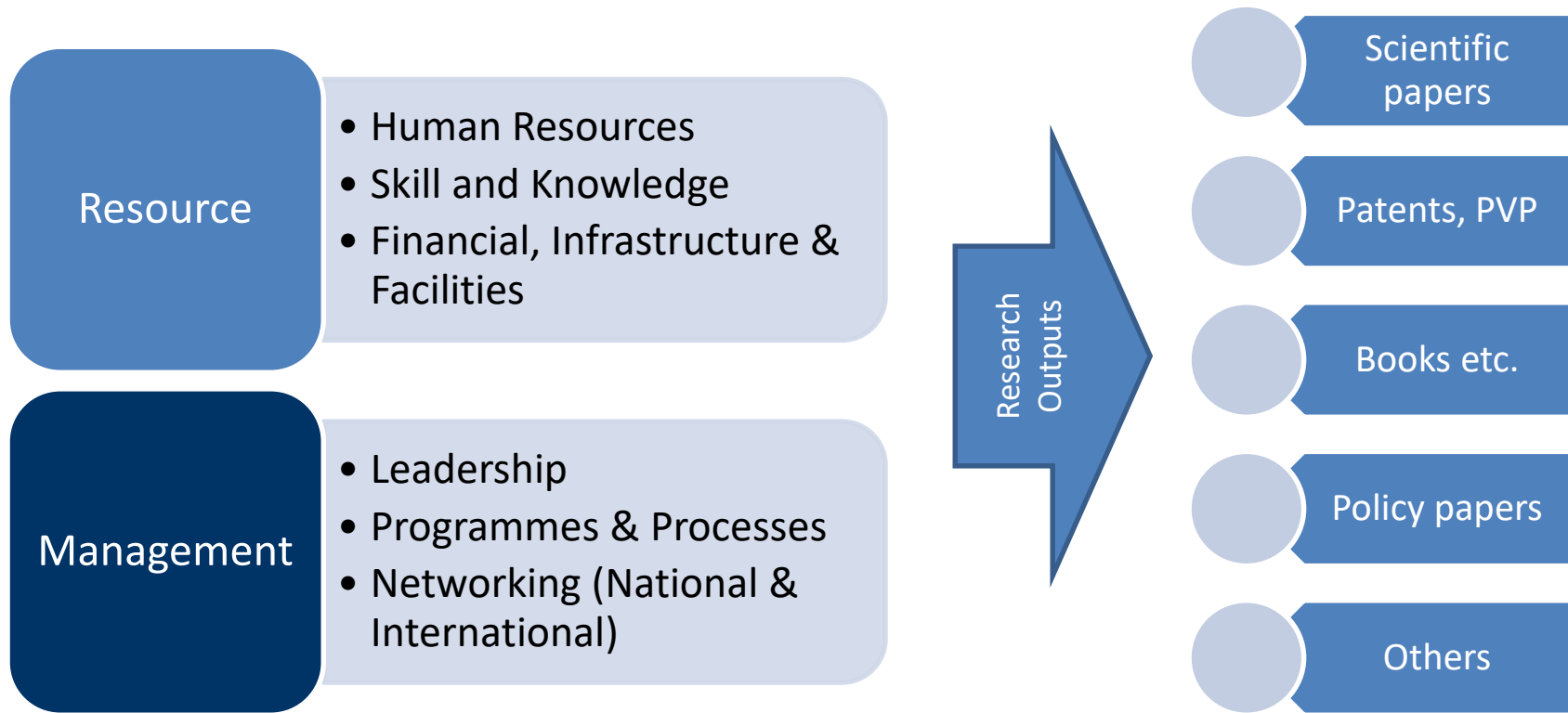
(Pengembangan Kebijakan Program Hibah PPM)

1. Pendidikan
2. Penelitian
3. Pengabdian

IPTEKS dan
inovasi untuk
masyarakat

KAPASITAS PENELITIAN DAN OUTPUT

Penelitian untuk Apa dan Siapa..?

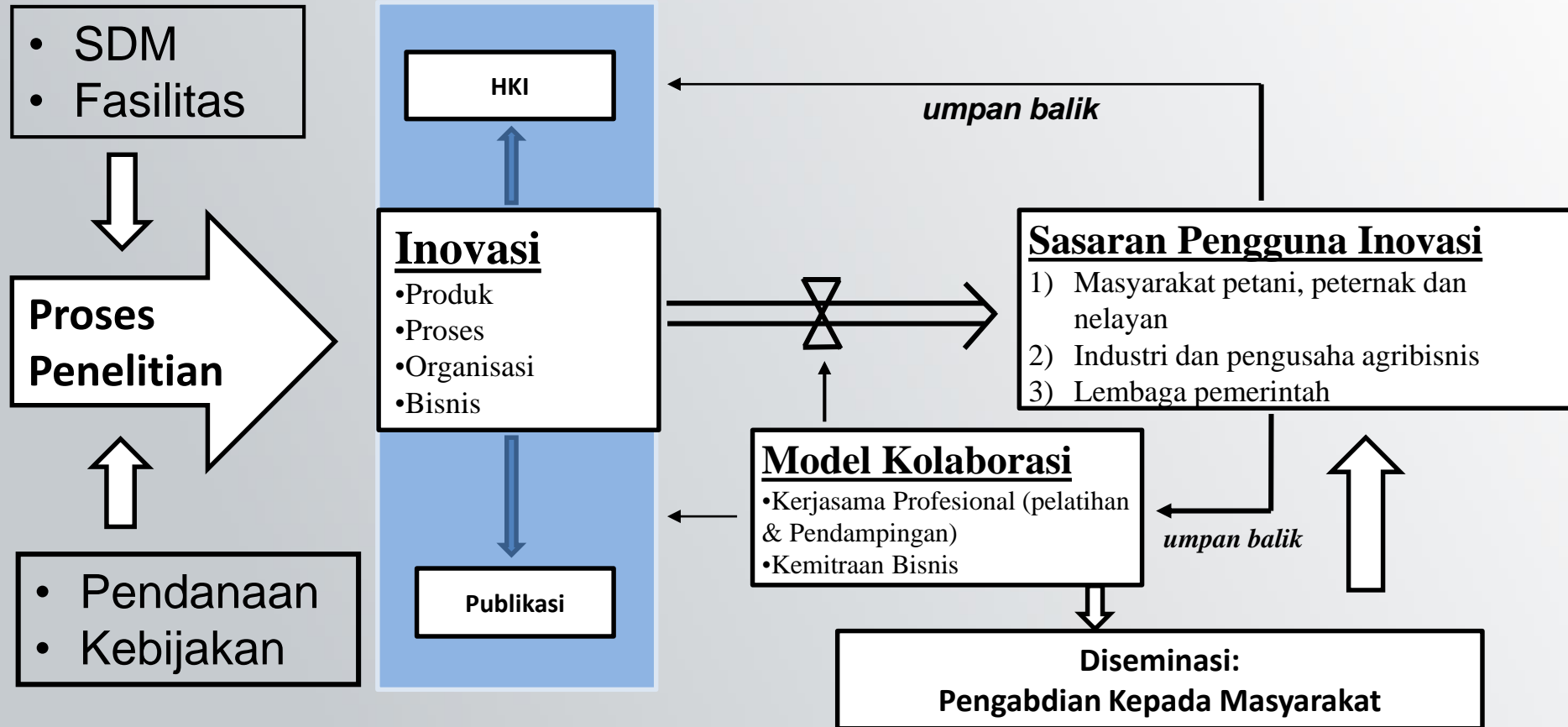


IPTEKS-INOVASI UNTUK MASYARAKAT

PENINGKATAN KAPASITAS LULUSAN PT

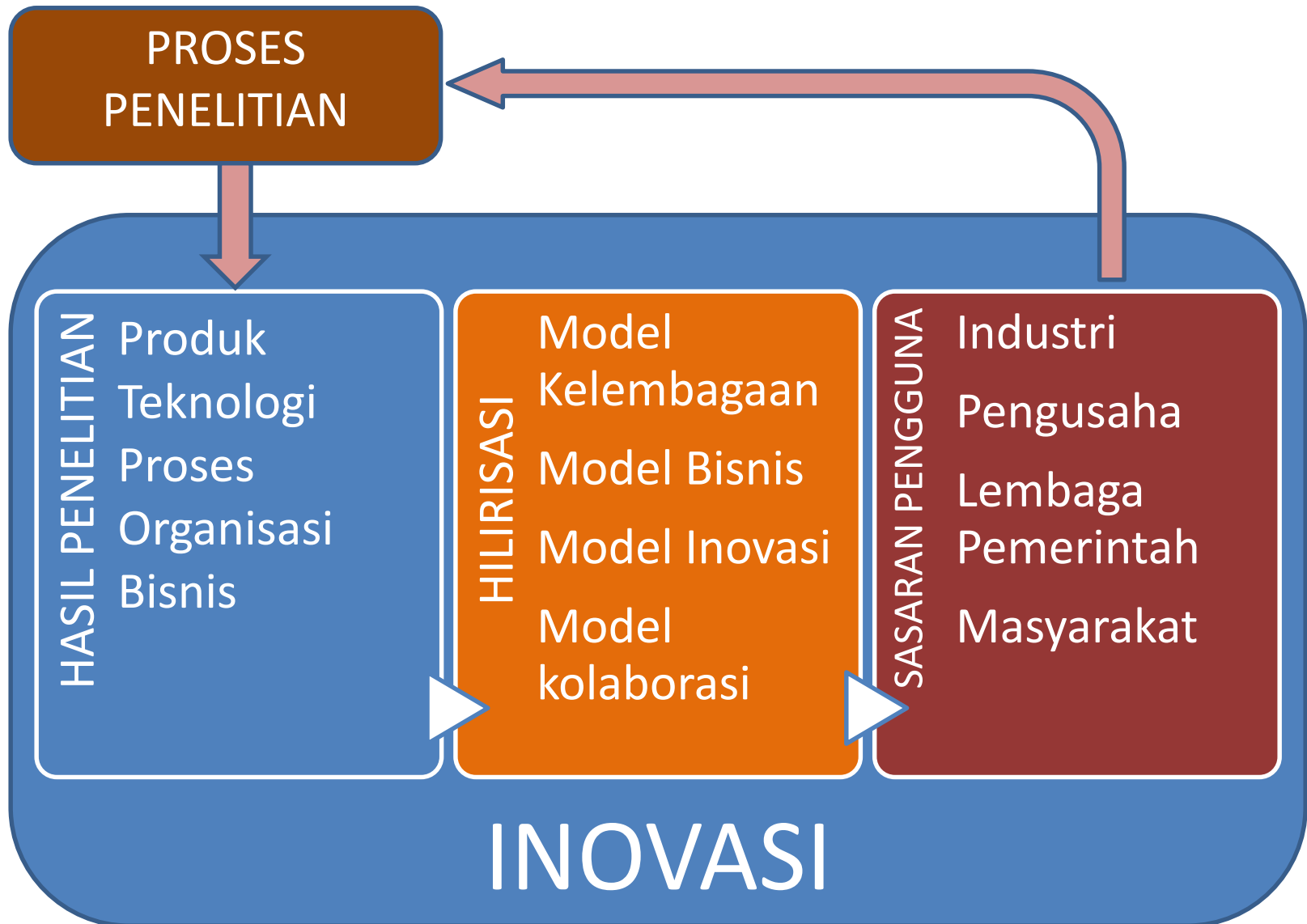


KONSEP KEBIJAKAN PENELITIAN BERBASIS INOVASI (Contoh IPB)

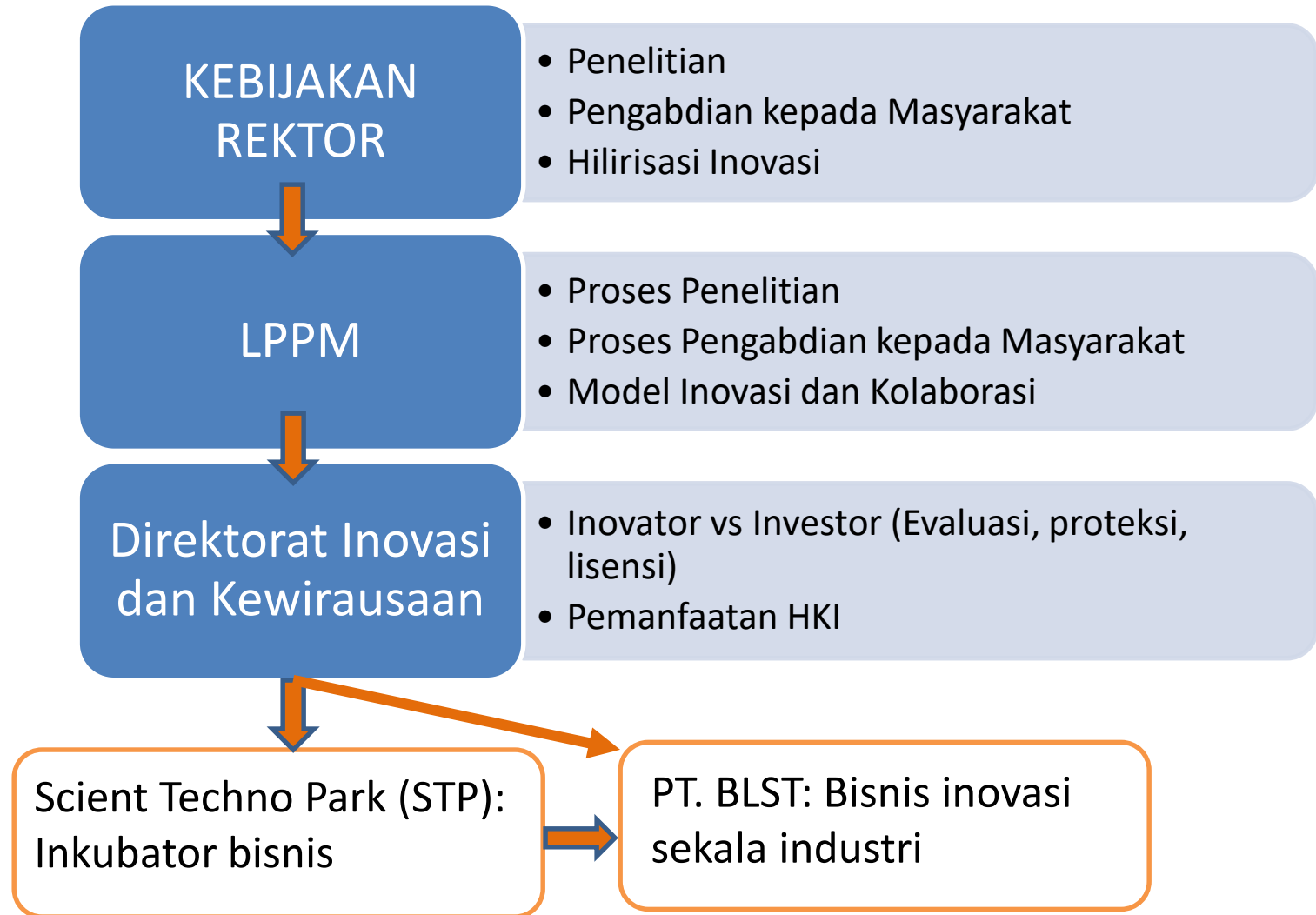


B. KINERJA PENELITIAN MENUJU INOVASI

KINERJA PENELITIAN MENUJU INOVASI



STRUKTUR KELEMBAGAAN MENDORONG CAPAIAN INOVASI (Contoh IPB)



C. MANFAAT BASIS DATA PENELITIAN

BASIS DATA

PENTING SEBAGAI LANDASAN KEBIJAKAN
MEMBANGUN PARADIGMA PENELITIAN
MENUJU INOVASI

BASIS DATA PENELITIAN

```
graph TD; A[BASIS DATA PENELITIAN] --> B[KONSEP/PARADIGMA KEBIJAKAN PENELITIAN]; B --> C[MEMBANGUN TEMA dan PENELITIAN INSTITUSIONAL]; C --> D[INOVASI PROSPEKTIF];
```

KONSEP/PARADIGMA KEBIJAKAN PENELITIAN

MEMBANGUN TEMA dan PENELITIAN INSTITUSIONAL

INOVASI PROSPEKTIF

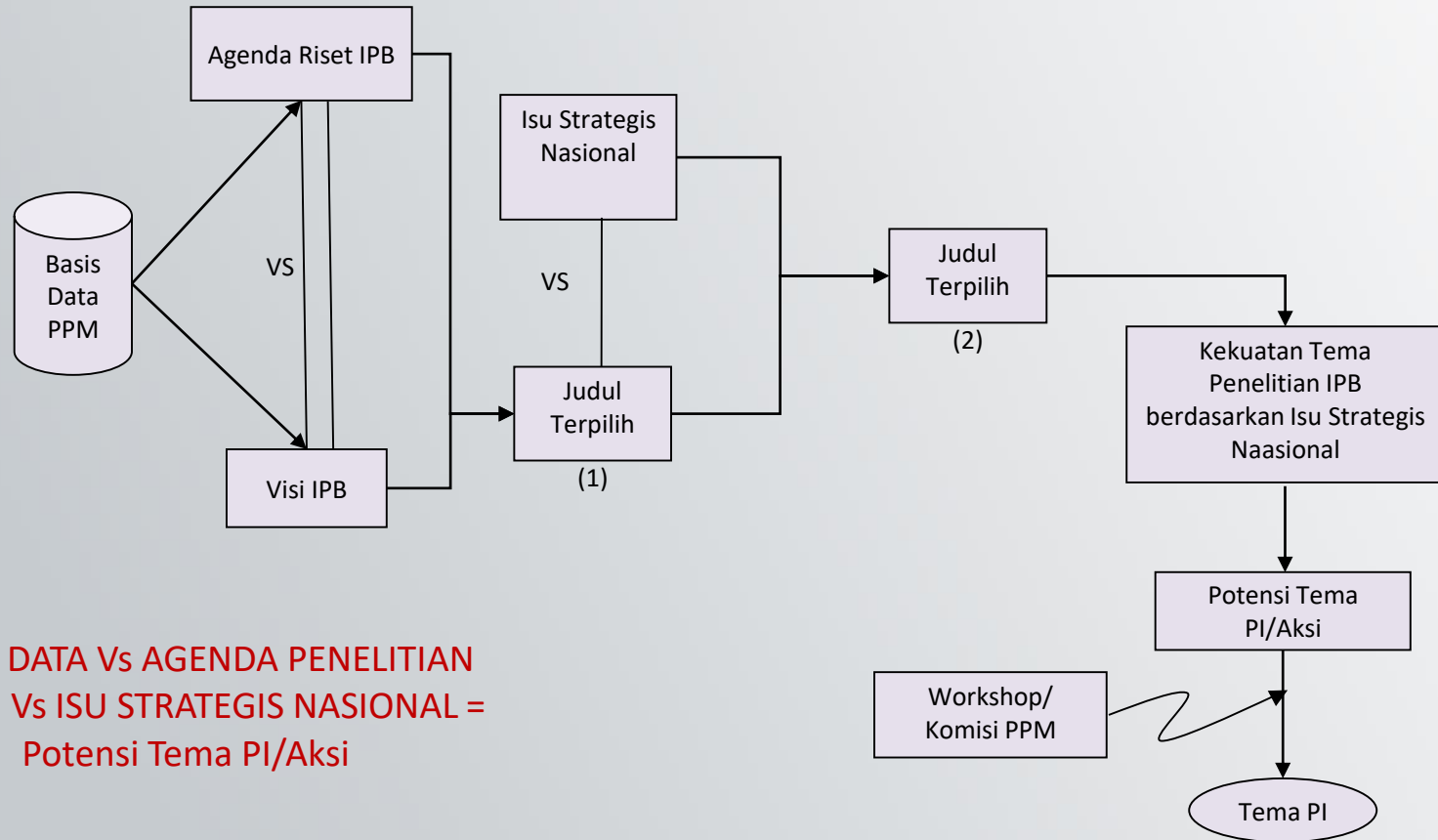


Basis Data Kegiatan Penelitian-IPB Tahun 2014 - 2018

No	Sumber dana	Σ Judul (2014)	Σ judul (2015)	Σ judul (2016)	Σ judul (2017)	Σ Judul (2018)
1	DIKTI	344	270	486	321	343
	Penelitian Institusi	7	3	12	13	9
2	Kementan (KP4S)	28	15	12	9	6
3	Kemristek (INSINAS)	11	16	15	11	6
4	BPDPKS (Penelitian Kelapa Sawit)		7	3	-	6
5	Kerjasama instansi lain	153	180	52	60	30*
6	LPDP	1	2	2	1	2
7	WUR	-	-	-	-	10
8	JSPS	-	-	-	-	3
9	CPPBT	-	-	-	9	3
10	PPBT	-	-	-	9	5
	TOTAL	200	493	582	433	423

* Data diambil per bulan Juli 2018

BASIS DATA MEMBANGUN TEMA PENELITIAN UNGGULAN BERDASARKAN VISI, AGENDA PENELITIAN, DAN ISU STRATEGIS NASIONAL



[BASIS DATA Vs AGENDA PENELITIAN
Vs VISI] Vs ISU STRATEGIS NASIONAL =
Potensi Tema PI/Aksi



BASIS DATA UTUK MENGETAHUI PROFIL KEGIATAN PENELITIAN

Tabel Kelompok kegiatan PBDI-PPM Tahun 2017 beserta jumlah judul yang tercatat di LPPM-IPB

Kode	Kelompok PBDI-PPM Tahun 2017	Penelitian	Pengabdian Masyarakat	Jumlah Judul
1.	Kegiatan PPM Kompetitif Tahun 2016	503	14	517
2.	Kegiatan PPM Kerjasama Tahun 2016			
2.a.	Dikelola oleh LPPM-IPB dan dilaksanakan oleh LPPM-IPB	4	26	30
2.b.	Dikelola oleh LPPM-IPB dan dilaksanakan oleh Pusat	8	32	40
2.c.	Dikelola oleh Pusat dan dilaksanakan oleh Pusat	34	125	166
2.d.	Dikelola dan dilaksanakan oleh Fakultas	43	263	306
TOTAL JUMLAH JUDUL PBDI-PPM TAHUN 2017		592	460	1052

Keterangan:

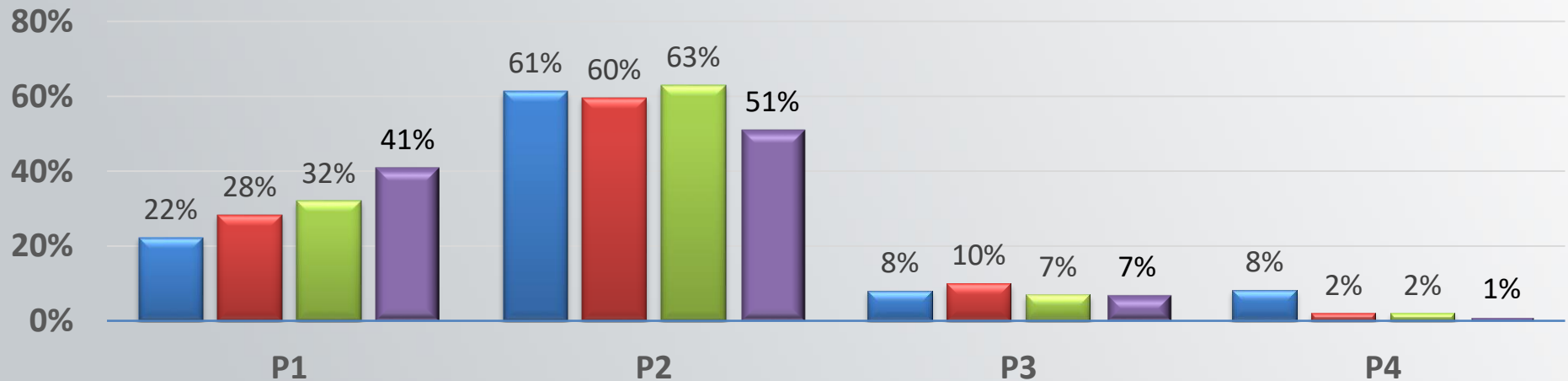
- Dikelola: SPK ditandatangani dan terkait fungsi penjaminan mutu
- Dilaksanakan: Terkait fungsi pengendalian (kontrol) mutu



Profil Penelitian Kompetitif LPPM IPB Tahun 2014-2017

PERSENTASE KLASTER TAHAPAN PENELITIAN

■ 2014 ■ 2015 ■ 2016 ■ 2017



P1 : PPM Dasar
P2 : PPM Terapan
P3 : PPM Peningkatan Kapasitas dan Pemanfaatan Iptek
P4 : Diseminasi

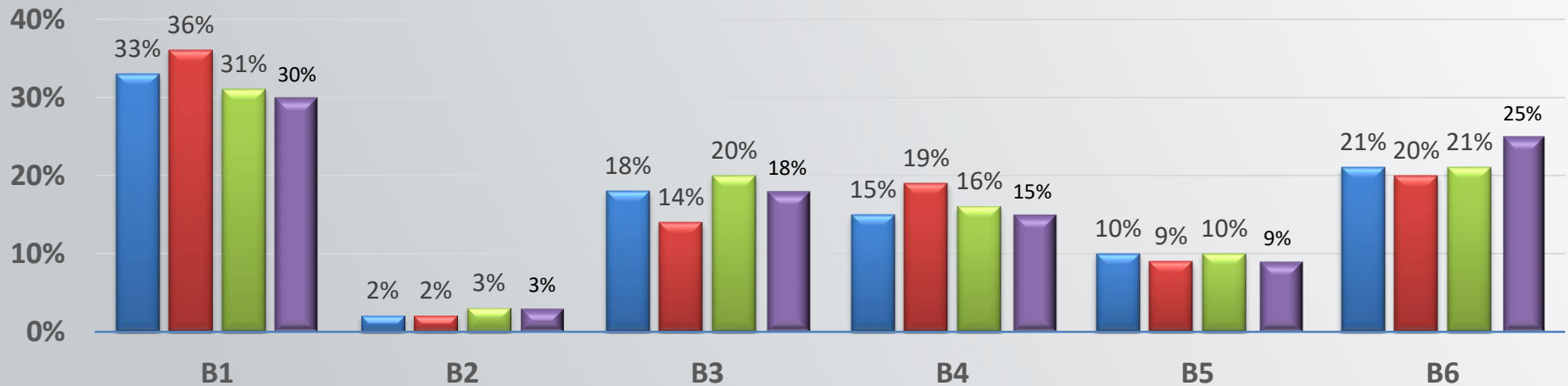
Sumber: Basis data LPPM IPB



Profil Penelitian Kompetitif LPPM IPB Tahun 2014-2017

PERSENTASE KLASTER BIDANG ILMU

■ 2014 ■ 2015 ■ 2016 ■ 2017



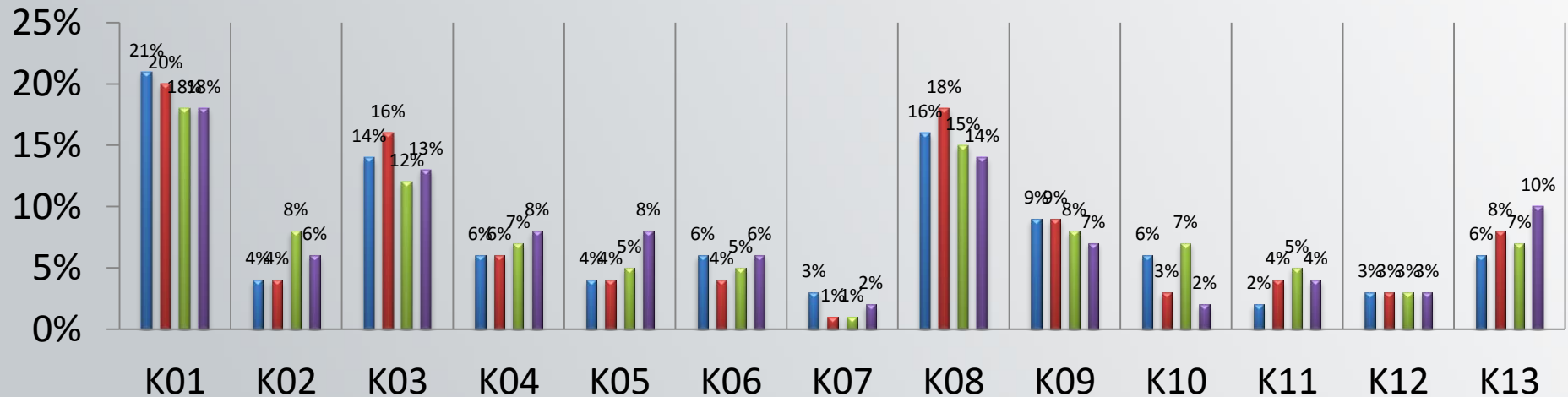
B1 : Pangan
B2 : Energi
B3 : Sumberdaya Alam dan Lingkungan

B4 : Kesehatan
B5 : Sosial, Ekonomi dan Budaya
B6 : Teknologi dan Rekayasa

Sumber: Basis data LPPM IPB

PERSENTASE KLASTER KOMODITAS

2014 2015 2016 2017



K01 : Pertanian Tanaman Pangan dan Hortikultura
 K02 : Perkebunan
 Infrastruktur
 K03 : Obat-obatan, Makanan Fungsional dan Biofarmaka
 K04 : Kehutanan dan Air
 Lainnya

K05 : Konsevasi dan Ekowisata
 K06 : Perikanan Budidaya
 K07 : Perikanan Tangkap
 K08 : Peternakan dan Kesehatan Hewan

K09 : Kebijakan Publik dan Kelembagaan
 K10 : Alat, Mesin dan
 K11 : Sistem Informasi
 K12 : Agroklimat, Sumberdaya Lahan

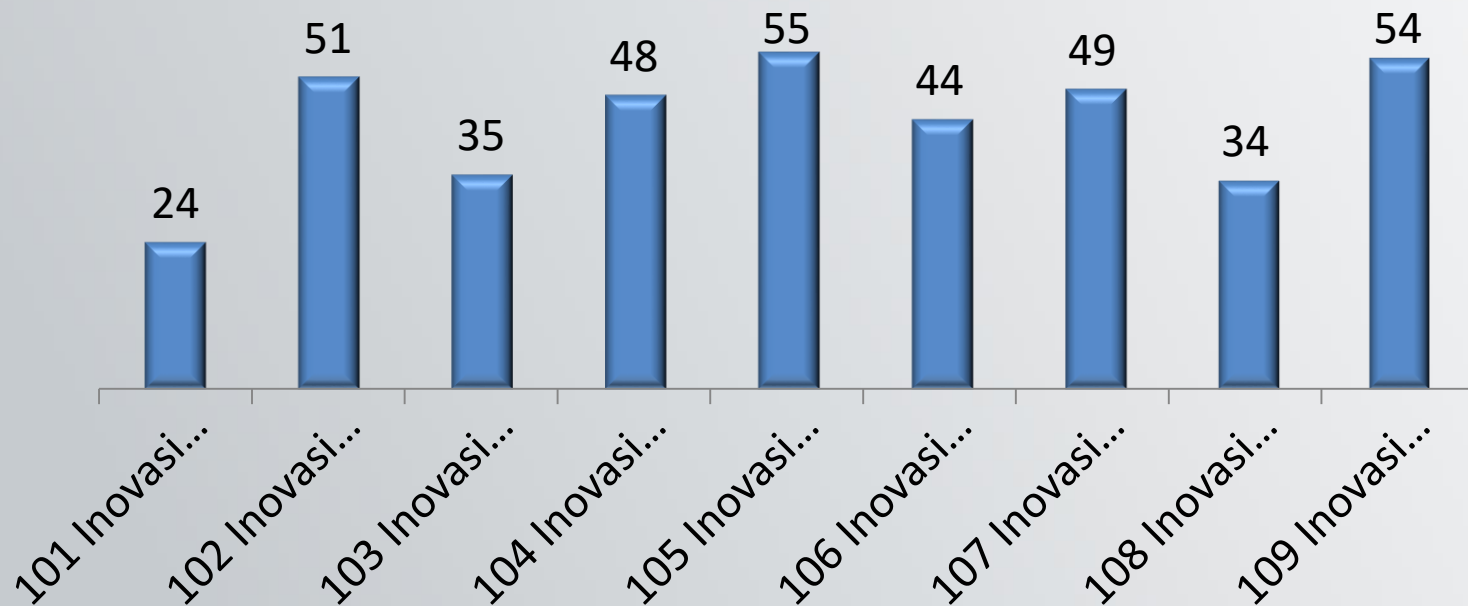
K13 :

Sumber: Basis Data LPPM IPB



BASIS DATA PPM BERPERAN DALAM MEMBANGUN INOVASI PROSPEKTIF

INOVASI NASIONAL PALING PROSPEKTIF IPB (BIC, 2008 – 2017)





MANFAAT BASIS DATA

1. Landasan kebijakan pengambilan keputusan pimpinan
2. Sumber data dalam membangun tema dan Penelitian Institusional
3. Sumber data dalam membangun tema unggulan penelitian PT berdasarkan Visi, RIP (Agenda Penelitian), dan Isu strategis nasional
4. Mengetahui profil kegiatan Penelitian berdasarkan sumber pendanaan dan unit kerja, bidang keilmuan, komoditas, dan tahapan penelitian
5. Berperan dalam membangun inovasi prospektif
6. Memberi gambaran karakter peneliti
7. Memberikan pelayanan kepada masyarakat maupun internal PT

D. HASIL PROGRAM PENELITIAN

1. Inovasi nasional paling prospektif
2. Kinerja penelitian perguruan tinggi KEMENRISTEKDIKTI yang unggul, mampu meningkatkan ranking perguruan tinggi



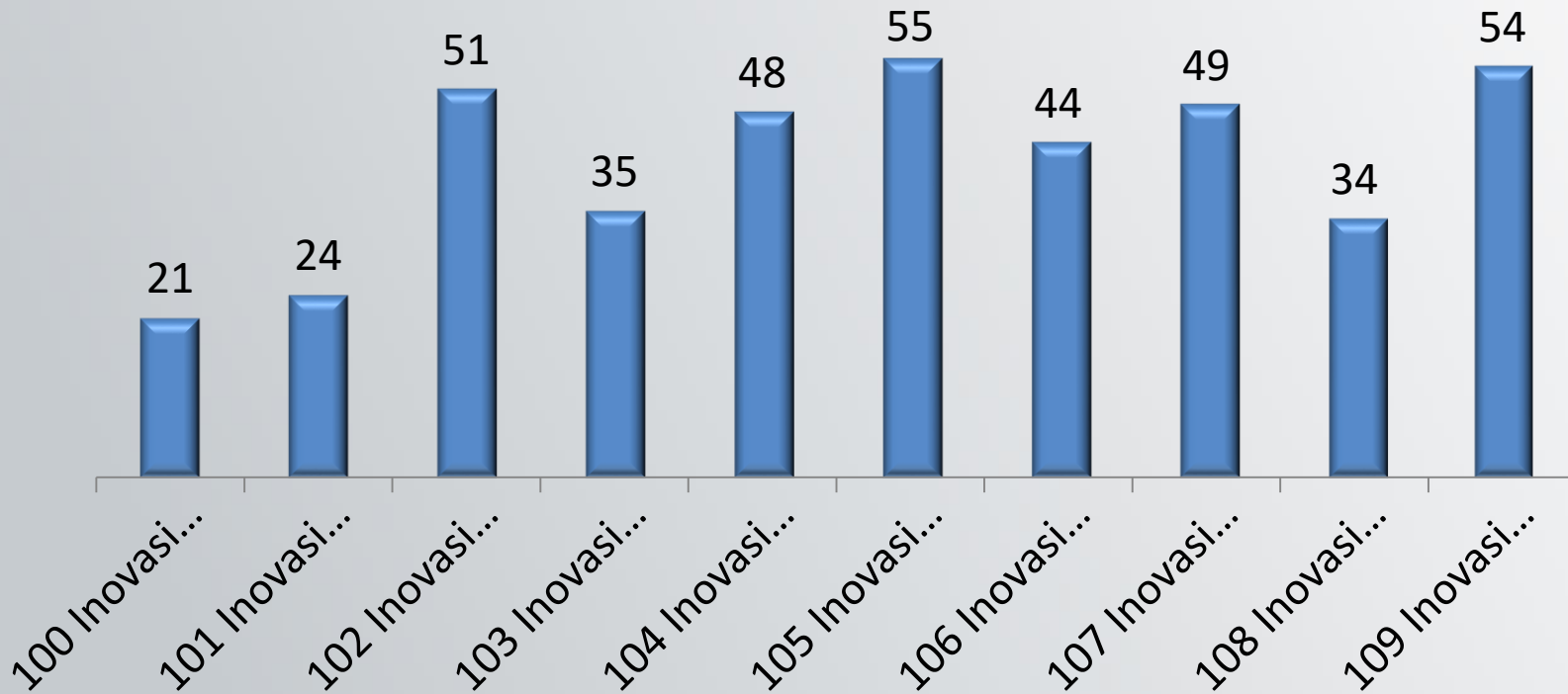
HASIL PROGRAM PENELITIAN (Contoh IPB)

1. INOVASI NASIONAL PALING PROSPEKTIF
2. KINERJA PENELITIAN PERGURUAN TINGGI DI SIMLITABMAS
KEMENRISTEKDIKTI-RI



PROSENTASE INOVASI NASIONAL PALING PROSPEKTIF IPB (BIC, 2008 – 2017)

Contoh IPB





KINERJA PENELITIAN PERGURUAN TINGGI

Online: 8 pengunjung

Direktorat Jenderal Penguatan Riset dan Pengembangan
Kementerian Riset, Teknologi, dan Pendidikan Tinggi

[Beranda](#) [Sumber Daya Penelitian](#) [Manajemen Penelitian](#) [Luaran Penelitian](#) [Revenue Generating](#) [Logout](#)

Institut Pertanian Bogor

2010 2011 2012 2013 2014 2015 2016 2017 2018

Dosen Perguruan Tinggi

Data Dosen Peneliti Aktif Perguruan Tinggi

1224

Peneliti Asing

Data Dosen Peneliti Asing
Penelitian

136

Staf Pendukung

Data Staf Pendukung
kegiatan Penelitian

790

Unit Fasilitas Penunjang

Data Unit Fasilitas Penunjang yang dimiliki Perguruan
Tinggi

89

Hibah Ditlitabmas

Data penelitian yang didanai oleh Ditlitabmas

471

Hibah Non Ditlitabmas

Data penelitian dana diluar Ditlitabmas

190

Penyelenggaraan Forum Ilmiah

Data Penyelenggaraan Forum Ilmiah

161

Publikasi Jurnal

Data Publikasi Jurnal

1521

Buku Ajar / Teks

Data Buku Ajar / Teks

86

Pemakalah Forum Ilmiah

Data Pemakalah Forum Ilmiah

886

Hak Kekayaan Intelektual

Data Hak Kekayaan Intelektual (HKI)

77

Luaran Lain

Data Luaran Lain
Penelitian

48

Kontrak Kerja

Data Non Penelitian /
Kontrak Kerja

136

Unit Bisnis Hasil Riset

Data Unit Bisnis Hasil Riset

50



KINERJA PENELITIAN PERGURUAN TINGGI

Direktorat Jenderal Penguatan Riset dan Pengembangan
Kementerian Riset, Teknologi, dan Pendidikan Tinggi

Online: 8 pengunjung

Beranda Sumber Daya Penelitian > Manajemen Penelitian > Luaran Penelitian > Revenue Generating > Logout

Institut Pertanian Bogor

2010 2011 2012 2013 2014 2015 2016 2017 2018

Dosen Perguruan Tinggi

Data Dosen Peneliti Aktif Perguruan Tinggi

1224

Peneliti Asing

Data Dosen Peneliti Asing
Penelitian

152

Staf Pendukung

Data Staf Pendukung
kegiatan Penelitian

790

Unit Fasilitas Penunjang

Data Unit Fasilitas Penunjang yang dimiliki Perguruan
Tinggi

89

Hibah Ditlitabmas

Data penelitian yang didanai oleh Ditlitabmas

313

Hibah Non Ditlitabmas

Data penelitian dana diluar Ditlitabmas

303

Penyelenggaraan Forum Ilmiah

Data Penyelenggaraan Forum Ilmiah

144

Publikasi Jurnal

Data Publikasi Jurnal

2181

Buku Ajar / Teks

Data Buku Ajar / Teks

120

Pemakalah Forum Ilmiah

Data Pemakalah Forum Ilmiah

955

Hak Kekayaan Intelektual

Data Hak Kekayaan Intelektual (HKI)

78

Luaran Lain

Data Luaran Lain
Penelitian

55

Kontrak Kerja

Data Non Penelitian /
Kontrak Kerja

386

Unit Bisnis Hasil Riset

Data Unit Bisnis Hasil Riset

50

Terimakasih

